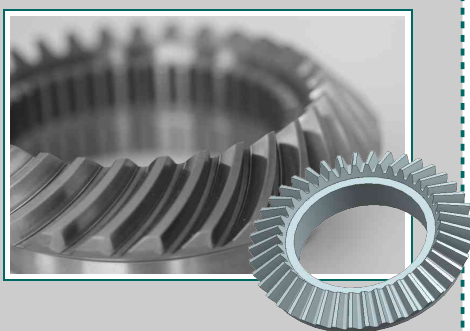
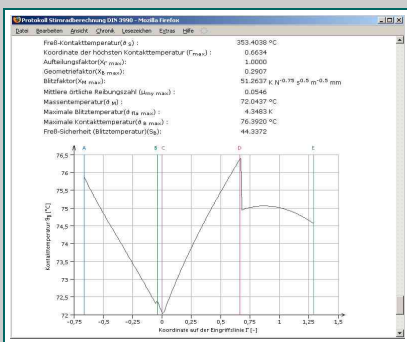
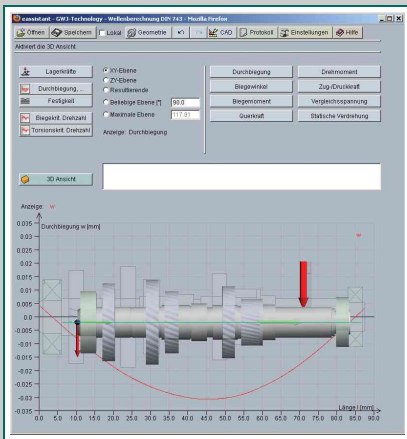
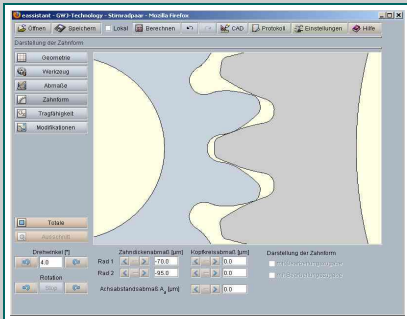


eAssistant - Bestellformular



Stundenpakete ohne / mit 3D-CAD-PlugIn

<input type="checkbox"/> 10 Stunden	380 EUR	<input type="checkbox"/> 10 Stunden mit CAD-PlugIn	520 EUR
<input type="checkbox"/> 30 Stunden	900 EUR	<input type="checkbox"/> 30 Stunden mit CAD-PlugIn	1.330 EUR
<input type="checkbox"/> 50 Stunden	1.320 EUR	<input type="checkbox"/> 50 Stunden mit CAD-PlugIn	1.970 EUR
<input type="checkbox"/> 100 Stunden	2.050 EUR	<input type="checkbox"/> 100 Stunden mit CAD-PlugIn	3.360 EUR

Bitte wählen Sie das passende 3D-CAD-PlugIn/Modul für Ihr CAD-System:

- SOLIDWORKS
 Solid Edge
 Autodesk Inventor
 STEP/IGES

Pauschalzugänge ohne 3D-CAD-PlugIn

<input type="checkbox"/> 1 Monat	240 EUR / 80 EUR*
<input type="checkbox"/> 6 Monate	720 EUR / 120 EUR*
<input type="checkbox"/> 12 Monate	1.280 EUR / 170 EUR*

- Automatische Verlängerung des 12-monatigen Zuganges um ein weiteres Jahr. Der Zugang kann drei Monate vor Ablauf gekündigt werden.

***Hinweis:** Preis bei Bestellung eines jeweils weiteren parallelen Pauschalzuganges für den gleichen Nutzungszeitraum (d.h. Sie buchen einen Pauschalzugang für einen Monat und bezahlen 240 EUR. Sie buchen einen zweiten Zugang in dem gleichen Monat und bezahlen für diesen 80 EUR. So können zwei Nutzer gleichzeitig in diesem Monat arbeiten.)

Pauschalzugänge mit 3D-CAD-PlugIn

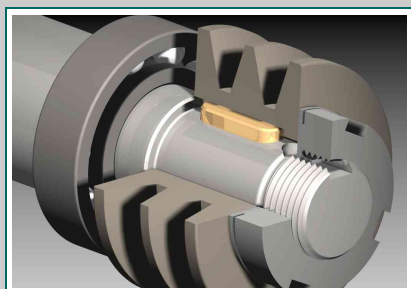
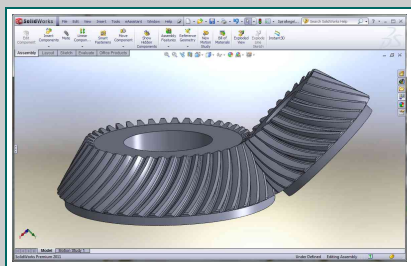
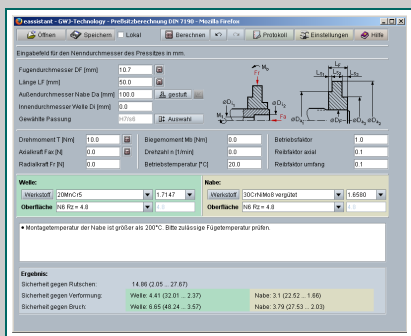
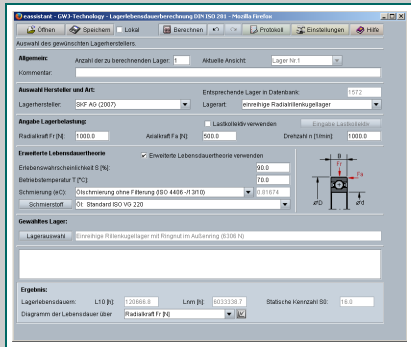
Bitte wählen Sie das passende 3D-CAD-PlugIn/Modul für Ihr CAD-System:

- SOLIDWORKS
 Solid Edge
 Autodesk Inventor
 STEP/IGES

<input type="checkbox"/> 1 Monat mit CAD-PlugIn	290 EUR / 120 EUR*
<input type="checkbox"/> 6 Monate mit CAD-PlugIn	1.040 EUR / 180 EUR*
<input type="checkbox"/> 12 Monate mit CAD-PlugIn	1.940 EUR / 240 EUR*

- Automatische Verlängerung des 12-monatigen Zuganges inkl. CAD-PlugIn um ein weiteres Jahr. Der Zugang kann drei Monate vor Ablauf gekündigt werden.

***Hinweis:** Preis bei Bestellung eines jeweils weiteren parallelen Pauschalzuganges (mehr Informationen oben)



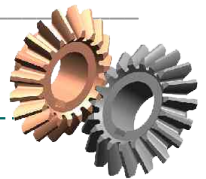
eAssistant SystemManager als Mietoption

- Basisversion 1.730 EUR*
- Premiumversion 2.210 EUR*
- Zusatzoption: Wälzlager (Innere Geometrie)
 - Grundversion 600 EUR*
 - Vollversion 890 EUR*
- Zusatzoption: Eigenfrequenzen 400 EUR*
- Zusatzoption: 3D-elastische Bauteile 1.130 EUR*

*Hinweis: *Einzelplatzlizenz, Preis pro Jahr für einen Zugang inkl. Wartung, Netzwerklizenz, Leasing und Schulungen auf Anfrage, 12-monatiger eAssistant-Zugang Voraussetzung

Alle Preise in EURO rein netto zzgl. gesetzlicher MwSt., Preise gelten ab 01.01.2024, Preise gültig innerhalb der EU. Andere Länder auf Anfrage.

Summe netto: _____
 MwSt.: _____
 Summe inkl. MwSt.: _____



Kontaktdaten

Firma: _____
 Kontaktperson: _____
 Straße: _____
 PLZ/Ort: _____
 Telefon: _____
 Fax: _____
 E-Mail: _____
 Username Testaccount: _____
 Ust-IdNr. (VAT-Nr.): _____

Die Nutzungsbedingungen wurden gelesen und akzeptiert!

Ort/Datum

Unterschrift/Stempel

**Bitte senden Sie das Formular per Fax an
 0531 129 399-29 oder per E-Mail an info@gwj.de**