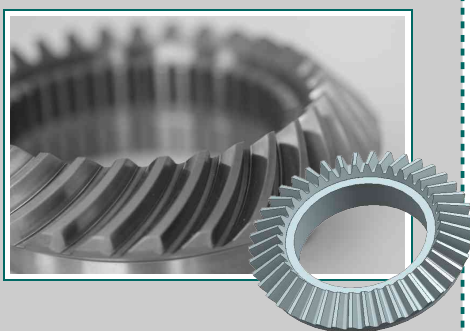
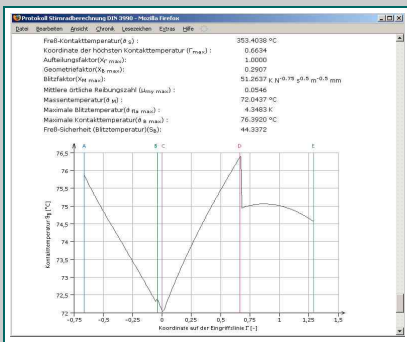
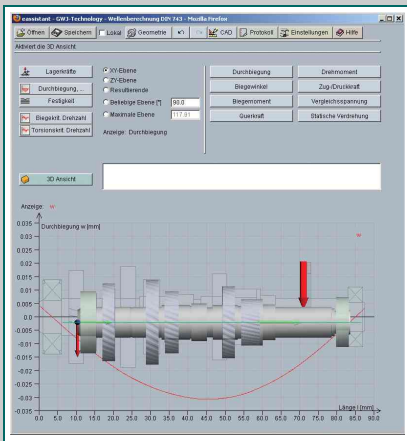
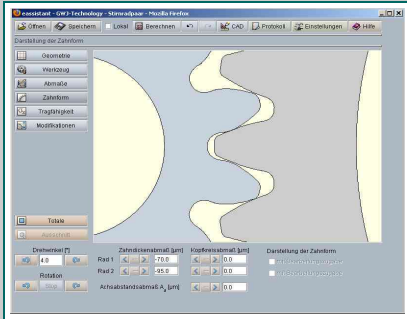


## eAssistant - Bestellformular



### Stundenpakete ohne / mit 3D-CAD-PlugIn

<input type="checkbox"/> 10 Stunden	340 EUR	<input type="checkbox"/> 10 Stunden mit CAD-PlugIn	490 EUR
<input type="checkbox"/> 30 Stunden	830 EUR	<input type="checkbox"/> 30 Stunden mit CAD-PlugIn	1.260 EUR
<input type="checkbox"/> 50 Stunden	1.200 EUR	<input type="checkbox"/> 50 Stunden mit CAD-PlugIn	1.875 EUR
<input type="checkbox"/> 100 Stunden	1.920 EUR	<input type="checkbox"/> 100 Stunden mit CAD-PlugIn	3.195 EUR

Bitte wählen Sie das passende 3D-CAD-PlugIn/Modul für Ihr CAD-System:

- SOLIDWORKS  
  Solid Edge  
  Autodesk Inventor  
  STEP/IGES

### Pauschalzugänge ohne 3D-CAD-PlugIn

<input type="checkbox"/> 1 Monat	200 EUR / 65 EUR*
<input type="checkbox"/> 6 Monate	660 EUR / 100 EUR*
<input type="checkbox"/> 12 Monate	1.190 EUR / 135 EUR*

- Automatische Verlängerung des 12-monatigen Zuganges um ein weiteres Jahr. Der Zugang kann drei Monate vor Ablauf gekündigt werden.

**\*Hinweis:** Preis bei Bestellung eines jeweils weiteren parallelen Pauschalzuganges für den gleichen Nutzungszeitraum (d.h. Sie buchen einen Pauschalzugang für einen Monat und bezahlen 200 EUR. Sie buchen einen zweiten Zugang in dem gleichen Monat und bezahlen für diesen 65 EUR. So können zwei Nutzer gleichzeitig in diesem Monat arbeiten.)

### Pauschalzugänge mit 3D-CAD-PlugIn

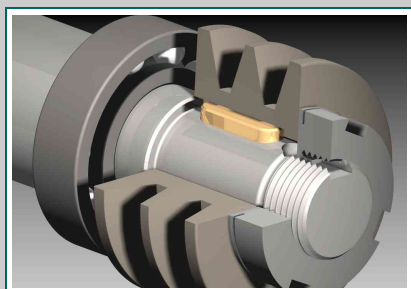
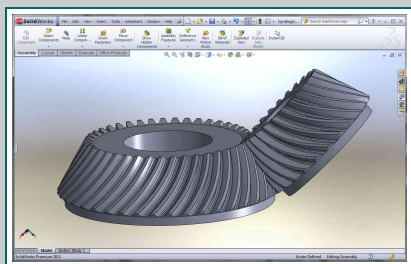
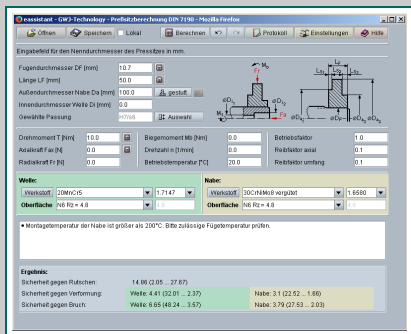
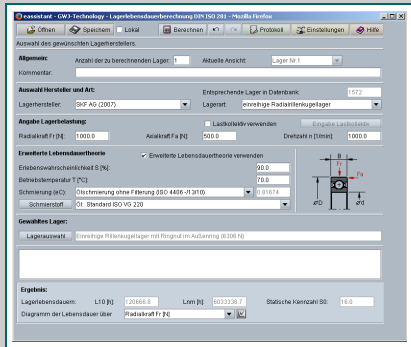
Bitte wählen Sie das passende 3D-CAD-PlugIn/Modul für Ihr CAD-System:

- SOLIDWORKS  
  Solid Edge  
  Autodesk Inventor  
  STEP/IGES

<input type="checkbox"/> 1 Monat mit CAD-PlugIn	255 EUR / 100 EUR*
<input type="checkbox"/> 6 Monate mit CAD-PlugIn	990 EUR / 150 EUR*
<input type="checkbox"/> 12 Monate mit CAD-PlugIn	1.840 EUR / 200 EUR*

- Automatische Verlängerung des 12-monatigen Zuganges inkl. CAD-PlugIn um ein weiteres Jahr. Der Zugang kann drei Monate vor Ablauf gekündigt werden.

**\*Hinweis:** Preis bei Bestellung eines jeweils weiteren parallelen Pauschalzuganges (mehr Informationen oben)



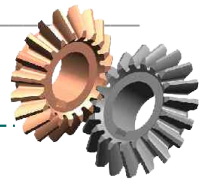
## eAssistant SystemManager als Mietoption

- Basisversion 1.600 EUR\*
- Premiumversion 2.060 EUR\*
- Zusatzoption: Wälzlager (Innere Geometrie)
  - Grundversion 570 EUR\*
  - Vollversion 840 EUR\*
- Zusatzoption: Eigenfrequenzen 380 EUR\*
- Zusatzoption: 3D-elastische Bauteile 1.070 EUR\*

\*Hinweis: \*Einzelplatzlizenz, Preis pro Jahr für einen Zugang inkl. Wartung, Netzwerklizenz, Leasing und Schulungen auf Anfrage, 12-monatiger eAssistant-Zugang Voraussetzung

**Alle Preise in EURO rein netto zzgl. gesetzlicher MwSt., Preise gelten ab 01.05.2019, Preise gültig innerhalb der EU. Andere Länder auf Anfrage.**

Summe netto: \_\_\_\_\_  
 MwSt.: \_\_\_\_\_  
 Summe inkl. MwSt.: \_\_\_\_\_



## Kontaktdaten

Firma: \_\_\_\_\_  
 Kontaktperson: \_\_\_\_\_  
 Straße: \_\_\_\_\_  
 PLZ/Ort: \_\_\_\_\_  
 Telefon: \_\_\_\_\_  
 Fax: \_\_\_\_\_  
 E-Mail: \_\_\_\_\_  
 Username Testaccount: \_\_\_\_\_  
 Ust-IdNr. (VAT-Nr.): \_\_\_\_\_

Die Nutzungsbedingungen wurden gelesen und akzeptiert!

Ort/Datum

Unterschrift/Stempel

**Bitte senden Sie das Formular per Fax an  
 0531 129 399-29 oder per E-Mail an info@gwj.de**